

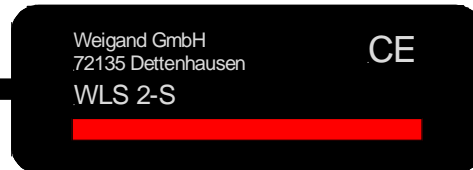


Dokumentation

WLS 2-S Leuchtzeile, FW115.1 / FW115.2

- Kurzbeschreibung:

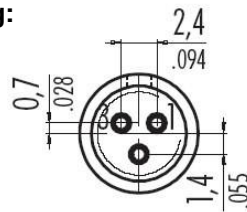
Anschlusskabel 30cm
Kabelabschluss: Binder Serie 719
(3pol Rundsteckverbinder)
Ausführung für rechte Maschine
Bestellbezeichnung FW 115.1



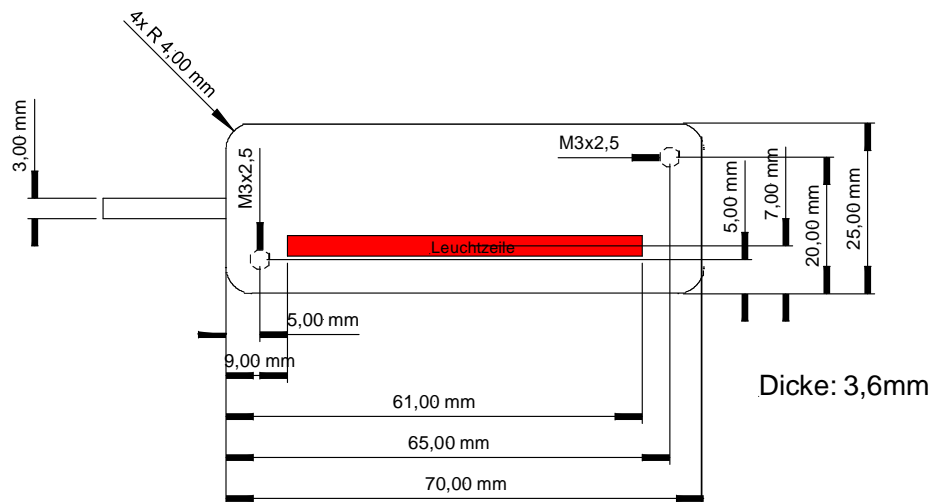
Anschlusskabel 30cm
Kabelabschluss: Binder Serie 719
(3pol Rundsteckverbinder)
Ausführung für linke Maschine
Bestellbezeichnung FW 115.2

- Anschlussbelegung:

Pin 1 = +24V
Pin 2 = n. c.
Pin 3 = GND



- Technische Daten:



Versorgungsspannung : +24VDC
Stromaufnahme: ca. 60mA
Länge Anschlussleitung 0,3m



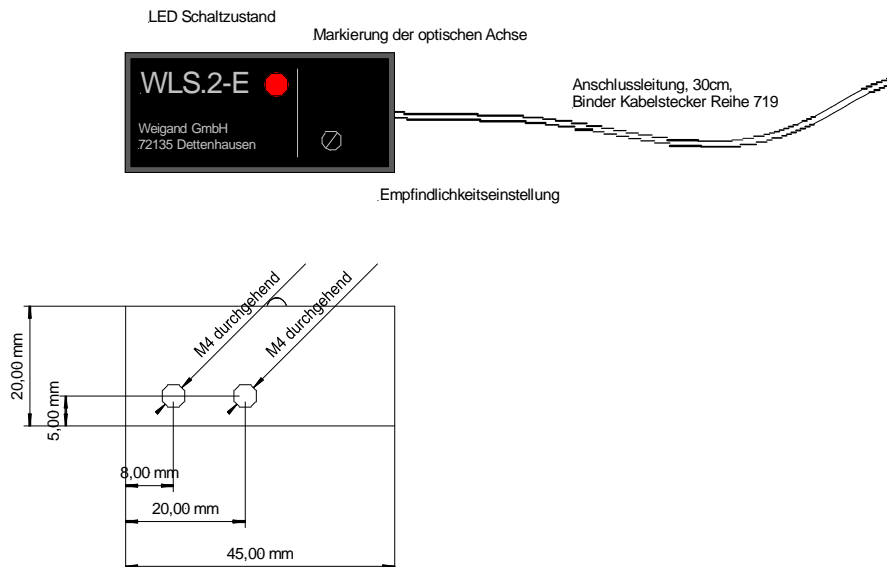
Dokumentation

WLS 2-E Empfänger, FW116.1

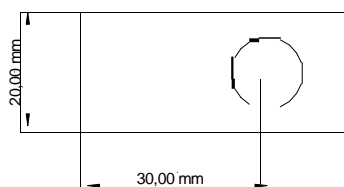
- Anschlussbelegung:

Pin 1 = +24V
Pin 2 = Schaltausgang
Pin 3 = GND

- Technische Daten:



Lage des Empfängers



Versorgungsspannung : +24VDC
Stromaufnahme: ca. 25mA
Länge Anschlussleitung : 0,3m

Version 1.1
31.07.2014

Weigand GmbH
Breitwasenring 56
D-72135 Dettenhausen

www.Weigand-Steuerungstechnik.de
K.Weigand@Weigand-Steuerungstechnik.de
Tel.: +49-(0)7157-62264
Fax: +49-(0)7157-62274